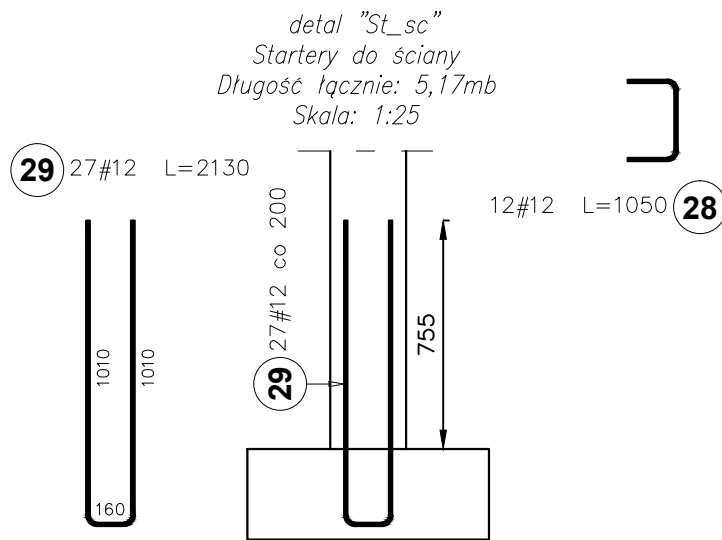
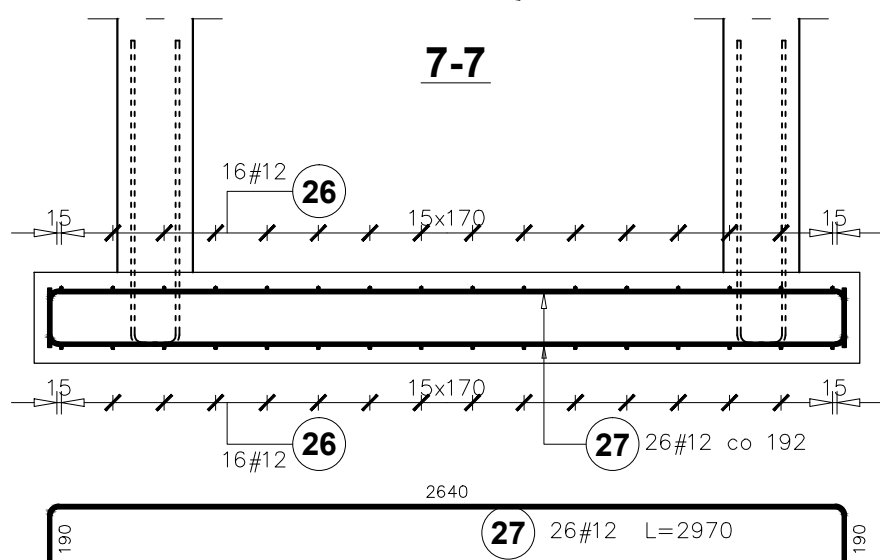
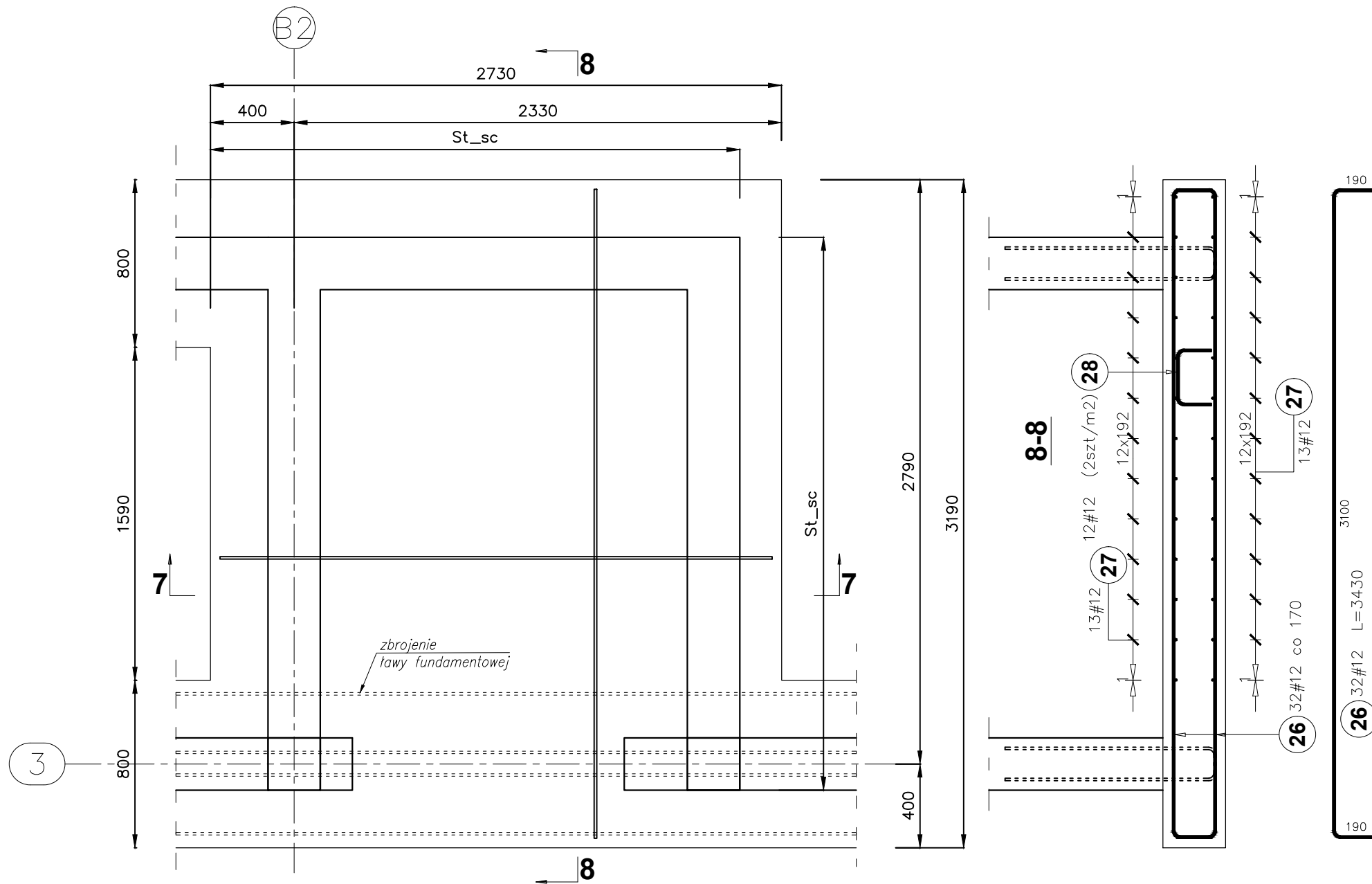


Płyta podszybia PI1
300x120x30
Ilość stóp fundamentowych: 1szt.
Skala 1:25



- UWAGI:
- ELEMENTY ŻELBETOWE WYLEWANE Z BETONU:
 - *poniżej poziomu terenu: C30/37 (B30) W6
 - Stal zbrojeniowa klasy AIIIIN (B500SP)
 - Zakłady dla prętów: #10–65cm, #12–75cm, #16–85cm
 - Otulina: 45–50mm
 - Należy zachować ciągłość zbrojenia łączonych elementów. Zbrojenie podłużne ław należy wprowadzić w dochodzący element na długość równą minimum długości zakładu dla danej średnicy pręta.
 - Rysunek rozpatrywać łącznie z opisem technicznym branży konstrukcyjnej oraz projektami technicznymi pozostałych branż.
 - Rysunek rozpatrywać łącznie z rysunkami elementów dochodzących.
 - wymiary podano w mm.
 - klasa ekspozycji XC2

przerwa robocza w betonowaniu

POZIOM POSADZKI PARTERU: ±0,00=277,25m n.p.m.

PROJEKT WYKONAWCZY	Jednostka projektowa:	Biuro Usług Projektowych i Inwestycyjnych "DOMINEX" Oktawian Woźniak ul. Lewakowskiego 25/309, 38-400 Krosno tel. 13 436 99 12			
	Nazwa obiektu budowlanego:	"Przebudowa wraz ze zmianą sposobu użytkowania istniejącego zabytkowego budynku Pałacu Kaczkowskich na budynek użyteczności publicznej - muzeum i bibliotekę multimedialną (mediatekę) oraz rozbudowa o pomieszczenia przeznaczone na Muzeum Rzemiosła w Krośnie - „Przestrzeń Nauki, Kultury i Sztuki w Krośnie”, a także o pomieszczenia przeznaczone na przestrzeń dla rozwoju aktywności społecznej mieszkańców, na działce nr ewid. 2421/12, położonej w Krośnie przy ul. Grodzkiej 41, obręb Śródmieście."			
	Inwestor:	Muzeum Rzemiosła w Krośnie, ul. Piłsudskiego 19, 38-400 Krosno; Gmina Miasto Krosno, ul. Lwowska 28a, 38-400 Krosno			Rok 2025
	Adres obiektu budowlanego:	38-400 Krosno, ul. Grodzka 41 dz. 2421/12 OBRĘB EWIDENCYJNY : ŚRÓDMIEŚCIE JEDNOSTKA EWIDENCYJNA : KROSNO			SKALA 1 : 25
	Temat rysunku:	Zbrojenie płyty podszybia, startery do ścian			
	Element PW:	branża konstrukcyjna	Podpis:	Data	NR RYS.
	Projektant :	mgr inż. Oktawian Woźniak specjalność konstrukcyjna, upr.GP-4/UA-7342/81/91			29.05.2025
Asystent projektanta :	mgr inż. Iwona Więcek			29.05.2025	
					1.3K